

TschönhensCoaching & Training

ExecutiveCoaching | BusinessCoaching | KarriereCoaching | TeamWorkshop | Führungstraining

- ✘ Führungspotenzial aktivieren
- ✘ Teamleistungen sichern
- ✘ Selbstvertrauen steigern
- ✘ Eigene Kräfte (wieder) mobilisieren

Begleitung
& Training von
Führungskräften
und Teams



Führung

Wie sehe ich mich?
Wie sehen mich die
anderen?

Unsicher +
keine Lösung?
kommt bei mir
auch vor!

Hausterrad
amhalten!
Blickwinkel
wechseln!

Veränderungen
managen
Gute
Leute
binden
Wettbewerbsvorteile
ausbauen...

Widerstände
gegen Veränderung
Schluss damit!

Emotionen
managen,
Leichter gesagt,
als getan!

eigene + fremde
Anliegen und
Bedürfnisse

Zutrauen +
Vertrauen
Auswahl +
Gerechtigkeit

Nachfolge
regeln
"jenseits der Zahlen"



ich gönne mir jetzt
eine kreative Auszeit
- ein Paar Stunden
wenigstens -

Ich brauche einen
kritischen Außenblick
aber keinen Ratschlag

Authentisches
Feedback von innen
erhalte ich so gut wie nie

... Ideen, Gedanken,
Alternativen und
Standpunkte sortieren
vor der Entscheidung

...

...

...

ExecutiveCoaching

... richtet sich an erfahrene Führungskräfte in exponierter Funktion oder Geschäftsführer von Unternehmen bzw. Leiter von Organisationen/Verwaltungen.

ExecutiveCoaching richtet sich auch an Leitungsteams (Doppel-/Mehrpersonenspitze).

In Ihrer Position gibt es ganz persönliche Themenstellungen die Sie intern nicht mehr besprechen wollen (können). Ein erfahrener Coach, der bewußt nicht die Nähe zu Ihrem Unternehmen hat, kann als eine Art Sparringspartner Dinge wahrnehmen und thematisieren, die man von innen nicht (mehr) sieht. Meist geht es dabei auch um das Besprechen und Reflektieren von eigenen Standpunkten und anstehenden Entscheidungen.

PAKET 1

Persönliche Ressourcen “managen”

- ✘ Zwischen Anspannung und Entspannung
- ✘ Mein Ressourcenrad: Beruf – Familie – Ich

PAKET 2

Klarheit bei wichtigen Entscheidungen

- ✘ den eigenen Standpunkt reflektieren/ klären
- ✘ Strategische Alternativen konkretisieren, überprüfen und bewerten

Beispiele: Visions- und Strategieentwicklung, Nachfolgeplanung, Personalentscheidungen: Besetzung von Schlüsselpositionen

Soft-skills
→ zuhören
→ Kontakt

8
to do:
Breuser
"einvoiden"
Projektsitzung
14h

22
Konflikt-
klärung im
Team!!!
-ganzer Tag
resistent-

Auch das
noch!

23
Jahres-
gespräch
mit dem
Chef
• meine Ziele
• Weiterbildung

Mein Speed-
Punkt:
klar + deutlich

Zeitersparnis
An-/Abreise!

5
Klärung:
Ist Telefon-
Coaching
auch möglich?

wenn ja:
Procedere?

27
Übernahme
der Abteilung
• Kommunikation
• internes
Netzwerk
• Aktionsplan
• Prio-Liste

geht
doch!

endlich!



BusinessCoaching

... richtet sich an Führungskräfte, die ihre erste größere Führungsverantwortung antreten oder an Nachfolger, die ein traditionelles Familienunternehmen übernehmen (werden) oder an erfahrene Führungskräfte, die eine herausfordernde Führungssituation meistern müssen.

PAKET 1

Meine erste / meine neue Führungsaufgabe

- ✘ Vorbereitung und Begleitung
- ✘ 180 Tage Programm

PAKET 2

Übernahme des Familienunternehmens

- ✘ Vorbereitung und Begleitung
- ✘ Abrenzung: Familie - Kapital - Unternehmen

PAKET 3

Change Projekte umsetzen

- ✘ Führen und handeln in Veränderungsdynamik
- > PAKET 1–3: EntwicklungsCoaching, mit TelefonCoaching kombinierbar

PAKET 4

Konflikte meistern

- ✘ Umgang mit Konflikten im Team
 - ✘ Möglichkeiten der Konfliktbearbeitung
- > EntwicklungsCoaching oder Klärungshilfe (siehe TeamWorkshop)

PAKET 5

Akutes Führungshandeln

- ✘ Umgang mit Krisensituationen
 - ✘ schwierige Gespräche mit Mitarbeiter oder Vorgesetzten
- > AkutCoaching oder TelefonCoaching



Wo stehe ich,
wo will ich
hin?

Standort-
bestimmung
und Analyse

von meinem
Persönlichkeits Profil

Ableitung:
Zukunftsstrategie

über meine
Werte + Kernkompetenzen

und meinem
Karriereanker

Umsetzung:
Aktionsplan
+ konkrete Schritte

das gehe
ich jetzt mit
Power an!

zu der Tätigkeit,
die zu mir passt!
"Schlüssel-Schloss-Prinzip"

... das fällt
mir leicht...

... da habe
ich Lust
drauf...

... das fühlt
sich gut
an...

"Bingo"

KarriereCoaching

... richtet sich an Fach- und Führungskräfte, die sich entschieden haben, ihre professionelle Entwicklung selbst in die Hand zu nehmen und sich von einem erfahrenen Coach bei der beruflichen (Neu-) Orientierung begleiten zu lassen.

SCHRITT 1

Standortbestimmung und Analyse

- ✘ Persönlichkeitsprofil
- ✘ Persönliche Leistungsgeschichte:
Stärken – Rollen – Motive – Werte
- ✘ persönliche Karriereorientierung

SCHRITT 2

Ableitung einer Karrierestrategie

- ✘ Sichtung und Bewertung der passenden beruflichen Richtungen und Optionen
- ✘ Work-Life-Balance: Abstimmung beruflicher und privater Ziele

SCHRITT 3

Konkrete Umsetzung

- ✘ Aktionsplan und Umsetzung:
Bewerbungsverfahren, Entwicklungsgespräch
im Unternehmen oder Existenzgründung
- > *EntwicklungsCoaching*

KarriereCoaching Inhouse

- ✘ Wichtiger Beitrag zur Mitarbeiterbindung
(z.B. interne Neuorientierung/ Stellenbesetzung)
- ✘ Hilfreiche Maßnahme im Bereich Outplacement
(wenn Stellenabbau unvermeidbar ist)



down!
mir reicht's!
ich kann so
nicht mehr!



ich muss etwas
ändern!
aber was und
wie?



Licht am Ende
des Tunnels!
Kraft und Zuversicht
kommt zurück!



BurnoutCoaching

...richtet sich an Fach- und Führungskräfte, die Gefahr laufen, auszubrennen. An der Spitze psychischer Erschöpfungszustände steht Burnout, ein Zustand des Verlustes sämtlicher Selbststeuerungsmechanismen. Diesen gilt es (noch rechtzeitig) abzuwenden.

SCHRITT 1

Risikoanalyse Burnout

- ✘ Selbsttest zum aktuellen Burnout-Risiko
- ✘ Auswertungs- und Feedback-Gespräch
- ✘ Ist Coaching (noch) die passende Maßnahme?

SCHRITT 2

Persönliche Standortbestimmung

- ✘ Ihre Entwicklungs-/ Leistungsgeschichte
- ✘ Ihr Ressourcenrad: Ich – Familie – Beruf
- ✘ Ihre innere Antreiber/ Ressourcendiebe
- ✘ Ihre Persönlichkeit – Ihre Präferenzen

SCHRITT 3

Ressourcen reaktivieren – Stärken stärken

- ✘ Reaktivieren: Quellen der Zufriedenheit & Kraft
 - ✘ Achtsam sein: Eigene Bedürfnissen & Grenzen
 - ✘ Focussieren: Eigene Stärken & Erfahrungen
 - ✘ Umsetzen: Berufliche & private Weiterentwicklung
- > *EntwicklungsCoaching*

BurnoutCoaching Inhouse

- ✘ senkt das Burnout-Risiko und wirkt präventiv
- ✘ kann immense Krankheitskosten & Fehlzeiten senken
- ✘ liefert wichtige Erkenntnisse für die Optimierung von Arbeitsprozessen & Führungskultur

Coaching – Art und Dauer

AkutCoaching

Es besteht akuter Handlungsbedarf durch eine unvorhergesehene Situation.

Umfang: 2 Termine à ca. 2 – 3 Stunden

Ziel: Entwicklung spontaner Handlungsimpulse in akuter Führungssituation.

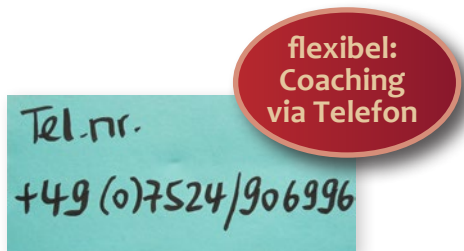
EntwicklungsCoaching

Es handelt sich um einen intensiven persönlichen Entwicklungsprozess mit bewussten Reflexions- und Umsetzungsphasen zwischen den einzelnen Terminen.

Umfang: 6–8 Termine à ca. 2–3 Stunden

Bei Bedarf auch »on-the-job« Begleitung

Ziel: Unterstützung bei der Definition Ihrer Entwicklungsziele und strukturierte Begleitung bei der Umsetzung.



TelefonCoaching

Diese besondere Form soll Ihren zeitlich begrenzten Ressourcen entgegenkommen und erhöht die Flexibilität unserer Zusammenarbeit.

Umfang: Telefonat à ca. ½–2 Stunden.

Ziel: Entwicklung spontaner Handlungsimpulse in akuter Führungssituation.
Besonderheiten: Telefonat findet möglichst über Festnetzanschluss statt.

Meine Arbeitweise

Systemisches Coaching – was ich darunter verstehe:

»Systemisches Coaching« basiert auf der Annahme, dass die Führungskraft selbst Experte für die Lösung der eigenen Probleme ist. Jeder Einzelne verfügt über Fähigkeiten und Möglichkeiten zur persönlichen Veränderung und entscheidet für sich selber, ob und welcher Weg der sinnvolle ist.

Ziele meiner Arbeit im Coaching:

Ich möchte Sie auf Ihrem Entwicklungsweg ein Stück begleiten. Dabei verstehe ich mich nicht als der bessere Fachmann, sondern stelle Ihnen meinen Außenblick zur Verfügung. Ich unterstütze Sie dabei, möglichst unterschiedliche Blickwinkel einzunehmen und Optionen zu testen, damit Sie eine klare und strukturierte Basis haben, um wichtige Entscheidungen für sich zu treffen.

... davon bin
ich überzeugt.

Das ist mein
Anliegen!

Ein Ort der Ruhe und Inspiration – ein Platz mit Energie und Dynamik...



Coaching in entspannter Atmosphäre

Mein Büro und Coachingraum liegt mitten in der Natur direkt am Golfplatz in Bad Waldsee. Ein energiereicher Ort, um gemeinsam in Ruhe arbeiten zu können und neue Gedanken zu entwickeln. Ein Stückchen Abseits der normalen Tageshektik ... eingebunden mitten in der Natur mit einer idealen Infrastruktur... ein Ort, um auch einmal durchzuatmen.

Wir haben hier die Möglichkeit, je nach Wetterlage und Situation zwischen drinnen und draußen zu variieren. Darüber hinaus können wir auch ungestörte und intensive Spaziergänge in herrlicher Landschaft in den Coachingprozess mit einbinden. Ganz nach dem Zitat von Franz Kafka „Wege entstehen dadurch, dass man sie geht“.



TeamWorkshop

... richtet sich an Teamleiter und deren neu gebildete oder bereits existierende Teams. Dabei handelt es sich in der Regel um Projekt- oder Abteilungsteams mit 12 bis 14 Personen.



Focus: Projekt- oder Abteilungsteam

PAKET 1 Workshops als modularer Teamprozess

- ✘ Zusammenarbeit weiterentwickeln und verbessern
- ✘ Entwicklung einer tragfähigen Konfliktkultur
- ✘ Effizienz steigern, Aufgaben- und Rollenverteilung
- ✘ Feedback – andere Blickwinkel kennen lernen

--> als 1- bis 2-tägige Team-Klausuren

PAKET 2 Teamprofil erstellen

- ✘ Persönlichkeitsprofile der Einzelnen ergeben ein Gesamtbild
- ✘ Erleichterung der Kommunikation und Zusammenarbeit
- ✘ Basis: JPP – Persönlichkeitsprofil (Jungian Personal Profil)

--> Online-Fragebögen und 1-tägiger Auswertungsworkshop

PAKET 3 Klärungshilfe in Konfliktsituationen

Je nach Zielsetzung und Anlass wird ein passendes Konzept erstellt, Umsetzung als Veranstaltung mit und ohne externe Begleitung

--> als ½ bis 1½-tägiger Workshop

Bei **neu gebildeten Teams** steht die rasche Herstellung einer optimalen Arbeitsfähigkeit im Vordergrund (z. B. Erwartungen und Anliegen des Teamleiters, Klärung der Rollen im Team sowie der Funktion des Teams in der Gesamtorganisation).

Bei bereits **existierenden Teams** geht es primär um die Optimierung der Arbeitsfähigkeit (z. B. Reflexion der Zusammenarbeit, der Informations- und Kommunikationsroutinen sowie Klärung möglicher Störungen im Arbeitsalltag).

TeamWorkshop Führung

... als punktuelle Begleitung und Moderation des Führungsgremiums.

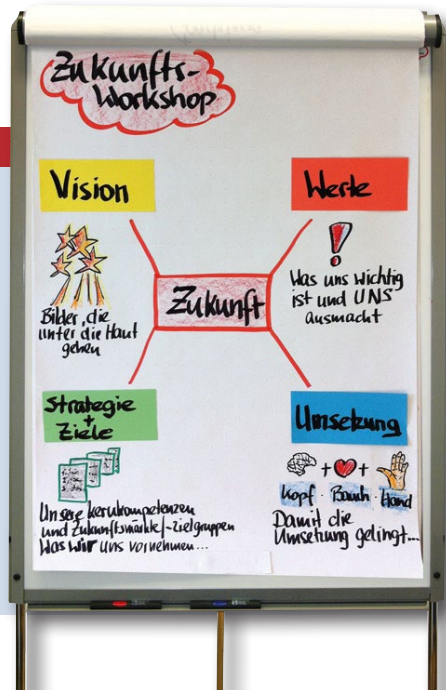
Focus: Führungs-/Leitungsteam

PAKET 1

Workshop Zukunft

„Vision - Werte - Strategie / Ziele - Umsetzung“

- ✗ Vision und Werte als Orientierungsbasis
 - ✗ Strategieentwicklung / Leitbildentwicklung
 - ✗ Konzentration auf Kernkompetenzen
 - ✗ Zukunftsstrategien entwickeln – Mitarbeiter einbinden
 - ✗ Umsetzung gestalten – Veränderung ermöglichen
- > ca. 3 x 1-1 ½-tägiger Zukunfts-Workshop



Focus: Führungs-/Leitungsteam

PAKET 2

Führung in Veränderungsprozessen

- ✗ Steuerung schwieriger Prozessphasen, Wahrnehmung schärfen, Umgang mit Emotionen,
- ✗ Umwandlung von Widerstand in Beteiligung, Klarheit in der Kommunikation

Basis: Change-Modell „Vier Zimmer der Veränderung“, www.vier-zimmer-modell.de

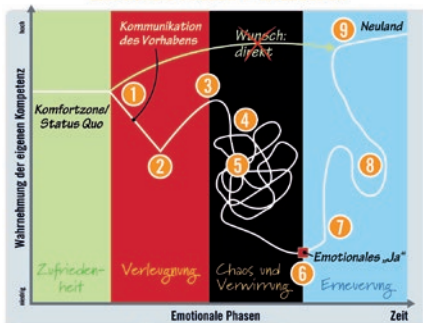
--> als 2 x 1-tägiger Workshop



Das 4-Zimmer-Modell von Alfred Tschönnens aus dem Bestseller „Change-Tools“.



Veränderungsprozesse Emotionale Phasen + Situationen



1 Vermutungen + Gerüchteküche	4 Frustration + Resignation	7 Bereitschaft für neue Lösungen
2 Schock + Überraschung	5 Rationale Einsicht	8 Ausprobieren + Rückschläge
3 Widerstand + Verneinung	6 Tal der Tränen + emotionale Einsicht	9 Integration + neue Routine, neues Selbstvertrauen

FührungsTraining Inhouse

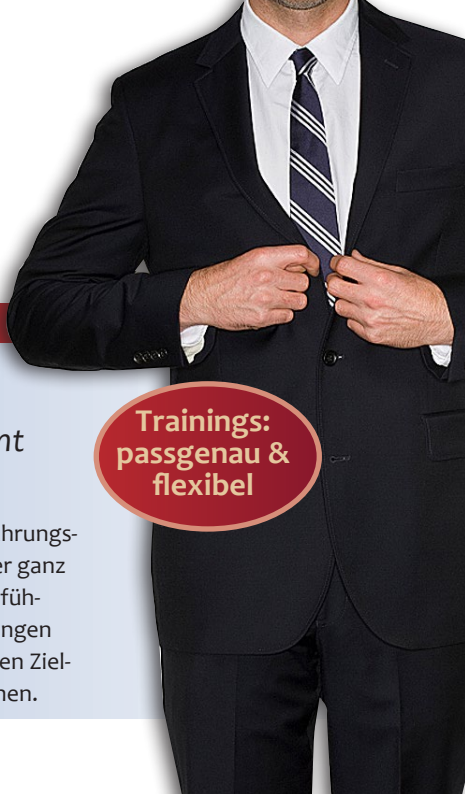
...sind dann besonders wirksam, wenn sie auf das Führungsverständnis der Geschäftsführung und auf den Führungsalltag in der Organisation abgestimmt werden.

Focus: Führungskräfte

Johann Wolfgang von Goethe soll einmal gesagt haben:

„Wer das erste Knopfloch verfehlt, kommt mit dem Zuknöpfen nicht zu Rande“.

Dieser Satz trifft auch bei der Konzeption von internen Führungstrainings zu. Das „erste Knopfloch“ befindet sich auch hier ganz oben. Daher empfiehlt sich der Einstieg mit der Geschäftsführung, um das interne Führungsverständnis, die Anforderungen und Erwartungen an die Führungskräfte sowie die konkreten Zielsetzungen der Führungskräfteentwicklung kennen zu lernen.



**Trainings:
passgenau &
flexibel**

SCHRITT 1

Standortbestimmung mit der Geschäftsführung/Personalleitung/Personalentwicklung

- ✘ Fundament für die geplanten Führungstrainings sind Führungswerte und Führungskultur der Organisation.
- ✘ Konkretisierung der Zielsetzungen, Erwartungen, Wünsche und Anforderungen an die Führungskräfte: Kompetenzen, Handlungsspielräume und Lernfelder werden klar.
- ✘ Festlegung der Zielgruppe(n)/ Zusammensetzung der Trainingsgruppe(n).

SCHRITT 2

Entwicklungsgespräche zum Start („Lernvertrag“)

- ✘ Der direkte Vorgesetzte der Führungskraft führt vor Beginn der Trainings ein Zielgespräch vor dem Hintergrund der Erwartungen und Anforderungen der Organisation an die Führungskräfte.
- ✘ Zwei oder drei persönlich Lernziele/ Entwicklungsfelder werden festgehalten, die im Laufe der Trainings erreicht werden sollen.
- ✘ Klärung, anhand welcher Kriterien eine erfolgreiche Umsetzung im Führungsalltag festgemacht werden kann.

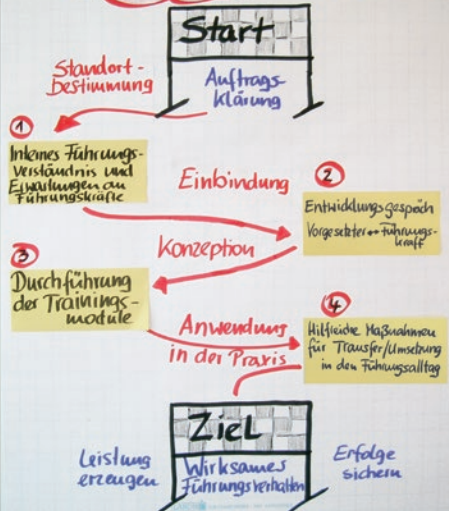
Führungstraining Inhouse

In
4 Schritten
zum Ziel.



Führungstrainings Inhouse

in 4 Schritten
zum Ziel



SCHRITT 3

Konzeption und Durchführung der Trainingsmodule

Auf der Basis der Schritte 1 und 2 werden die konkreten Inhalte der Trainingsmodule festgelegt und von der Geschäftsführung/Personalleitung frei gegeben.

Mögliche Inhalte der 1 ½ bis 2-tägigen Trainingsmodule:

- ✘ Führungsverhalten - Führen mit Einfluss, Verantwortung und Persönlichkeit
- ✘ Mitarbeitergespräche konstruktiv führen - Klar kommunizieren im Team
- ✘ Konfliktmanagement – Lösungsorientierter Umgang mit Konflikten und Emotionen
- ✘ Change Management – Führen in Veränderungsprozessen

SCHRITT 4

Transfer in die Praxis und Nachhaltigkeit erzeugen

Begleitende Maßnahmen für die Trainingsteilnehmer damit die Umsetzung gelingt:

- ✘ Einzelcoaching für die Führungskräfte
- ✘ Lernpartnerschaften (z.B. 2-er Gruppen aus den Führungstrainings)
- ✘ Follow-up Workshop mit den Teilnehmern der Führungstrainings (z.B. nach ca. 1 Jahr)
- ✘ Reflexionsgespräche mit den Vertretern der Geschäftsführung/Bereichsleitern („Kamingespräche“)
- ✘ Führungswerkstatt (z.B. konkrete Fallarbeit und Vernetzung versch. Führungsebenen)
- ✘ Entwicklungsgespräch nach Abschluss der Führungstrainings (Bezug zum „Lernvertrag“)

Meine Arbeitweise in Workshops und Trainings

Ich arbeite systemisch

Ich gehe davon aus, dass es immer auch gute Gründe gibt, Dinge zu tun oder zu lassen. Wirkungszusammenhänge von Menschen und Organisationseinheiten sind gemeinsam zu betrachten mit dem Ziel, den eigenen Blickwinkel zu erweitern.

Ich arbeite ressourcenorientiert

Die vorhandenen Ressourcen und Erfahrungen der Teilnehmer stehen im Vordergrund. Dabei gilt es

- ✘ das zu nutzen, was sich bewährt hat,
- ✘ das zu ändern, was hindert und stört,
- ✘ und das zu finden, was künftig weiter hilft.

Ich arbeite prozessorientiert

Dabei geht es um die Wahrnehmung, WIE die Teilnehmer miteinander reden, Probleme lösen und Verabredungen treffen. Ich übernehme die Verantwortung für den Prozess – die Teilnehmer sind für den Inhalt und die Konsequenzen ihres Tun (oder Lassen) verantwortlich.

systemisch
ressourcenorientiert
prozessorientiert

...Lösungen finden und Ergebnisse erzielen

Im **TeamWorkshop** hat die erfolgreiche Gestaltung der Zukunft Vorrang:

- ✘ Realistische Ziele vereinbaren
- ✘ Umsetzungsergebnisse überprüfen
- ✘ Erfolge anerkennen
- ✘ Umsetzungsprobleme benennen und gemeinsam nach Lösungen suchen
- ✘ Konflikte klären
- ✘ weitere Maßnahmen vereinbaren

Bei **FührungsTrainings** stehen Situationen und Probleme aus der Praxis im Focus:

- ✘ Führungspersönlichkeit entwickeln
- ✘ Feedback bekommen zur Wirkung des eigenen Verhaltens
- ✘ Neues auszuprobieren
 - ✘ Persönliche Erfahrungen sammeln
 - ✘ Impulse mitnehmen für die Zukunft



Alfred Tschönhens

Wie wär es mit einem »Schnupper-Gespräch«?

Dabei lernen Sie mich und meine Arbeitsweise kennen. Sie bekommen einen Eindruck, ob ich für Ihre Anliegen der Richtige bin und die Chemie zwischen uns stimmt.

Dieses ca. einstündige Gespräch ist mein Service, den ich nicht in Rechnung stelle.



Was können Sie von mir erwarten?

- ✘ **mein Verständnis für verschiedene Positionen durch unterschiedliche berufliche Erfahrungen und Rollen als Angestellter, Führungskraft und mittelständischer Unternehmer. Dazu kommen unterschiedlichen Branchenerfahrungen als Berater:**

Kreditberater in regionalen Kreditinstituten, Bildungsberater in einem Institut der Arbeitgeberverbände Metall, Key-Account-Manager und Führungstrainer in einer renommierten Management-Akademie im deutschsprachigen Raum, selbständiger systemischer Organisationsberater und Führungskräfte-Coach für mittelständische Unternehmen

- ✘ **mein betriebswirtschaftlicher und psychologischer Background**

Dipl. Betriebswirt (FH), Bankbetriebswirt, Systemischer Organisationsberater und Coach, humanpsychologische Zusatzausbildungen

- ✘ **meine praktische und wissenschaftliche Nähe zu den Themen Unternehmensführung, Mitarbeiterführung und Change Management**

Hochschul-Lehraufträge zu diesen Themen sowie Fachpublikationen im Bereich Change Management (Bestseller „Change Tools“ sowie „Change Tools II“, erschienen im ManagerSeminareVerlag)

- ✘ **Autonomie in meiner Rolle als Trainer und Coach für Führungskräfte und gleichzeitig große Verbundenheit zu meinen Kunden**

- ✘ **Augenhöhe und dadurch den Mut und die persönliche Verpflichtung, die Dinge offen und ehrlich anzusprechen, die ich wahrnehme und empfinde**

- ✘ **meine Neugierde und Freude, Sie und Ihr Unternehmen kennen zu lernen**

- ✘ **meine langjährige Erfahrung als Trainer und Coach**

Komplette Seminarinfrastruktur „in der Nachbarschaft“

Der Golf- und Vitalpark Bad Waldsee (www.waldsee-golf.de) ist nicht nur ein sehr gefragtes Golfhotel sondern genießt auch als Tagungshotel in sehr schöner Umgebung einen hervorragenden Ruf.

Gerade bei Team-Workshops eignet sich diese Lernumgebung ganz besonders, um miteinander konzentriert und in Ruhe arbeiten zu können. Die Lage mitten in der Natur und abseits der Alltagshektik sorgen dafür.

Dabei sind nicht nur die besonderen Konditionen des Hotels für meine Kunden ein Grund, sondern auch unterschiedlichen Outdoor Möglichkeiten, wie z.B.

- ✘ hervorragende Spazierwege für individuelle Teamgespräche rund um den Golfplatz mit seinem malerischen See,
- ✘ separate Grillmöglichkeit bei mir am Büro speziell für Teams bis ca. 12 Personen. Gemeinschaftsgefühl und ungestörtes essen und reden miteinander stehen hier im Mittelpunkt (Berechnung im Rahmen der Hotelverpflegung),
- ✘ besondere Angebote des Golfhotels für Teamaktivitäten, wie z.B. Bogenschießen oder Schnuppergolfer (separater Buchung und Berechnung des Hotels).

Infrastruktur mit dem besonderen Etwas. Das Golfressort – ideal für Workshops und Seminare



TschönhensCoaching & Training

ExecutiveCoaching | BusinessCoaching | KarriereCoaching | TeamWorkshop | Führungstraining

» Gewinnen Sie wertvolle Impulse, um Probleme aus eigener Kraft zu lösen und das eigene Führungsverhalten zu reflektieren und weiter zu entwickeln. «

Alfred Tschönhens

Hopfenweiler 10, D-88339 Bad Waldsee

Tel. +49 (0)7524 906996,

Mobil +49 (0)170 2439988

E-Mail coaching@tschoenhens.de

www.tschoenhens.de

